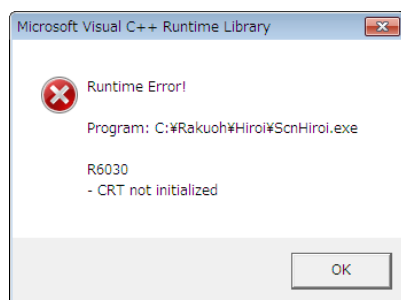


## RuntimeError(R6030)時の対処方法

### 1. エラーの概要

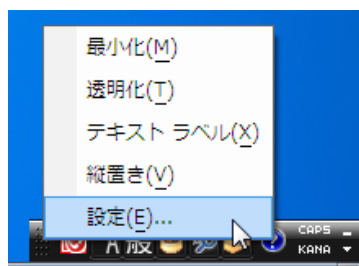
ヒロイクン3の起動時に、以下のエラーが発生することがあります。

このエラーはMS-Office2010以降の日本語入力ソフト(IME)の競合により発生するもので、OS付属のIMEに変更することで解消することができます。



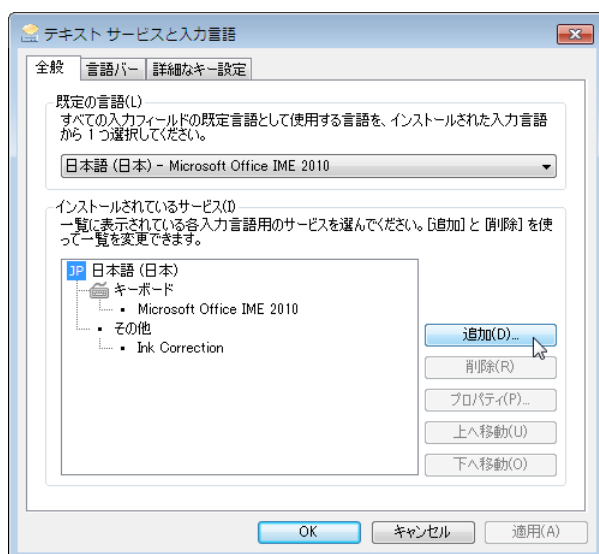
### 2. 手順

(1) デスクトップ画面右下のIMEのツールバーを右クリックし「設定」を選択します。

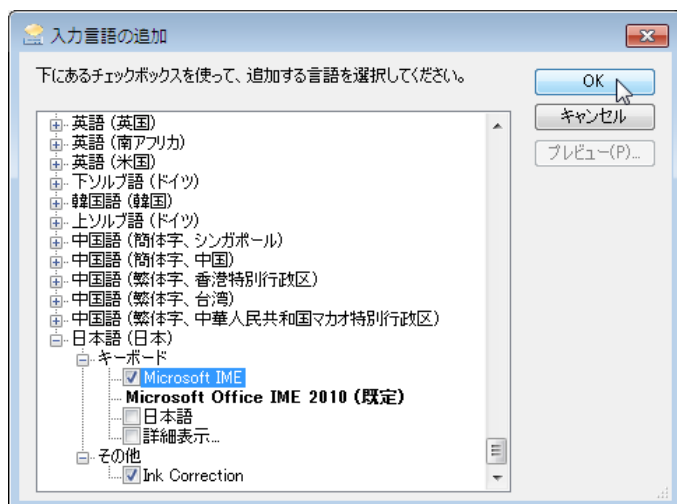


(2) 表示された設定画面で「全般」タブを表示し「追加」ボタンを押下します。

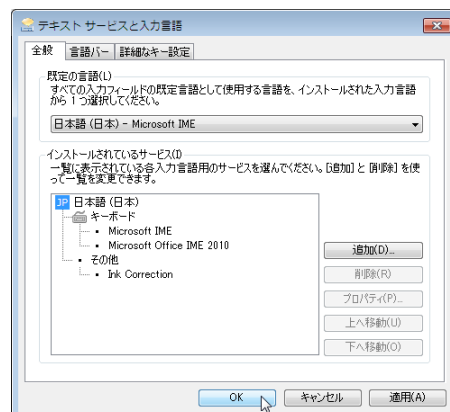
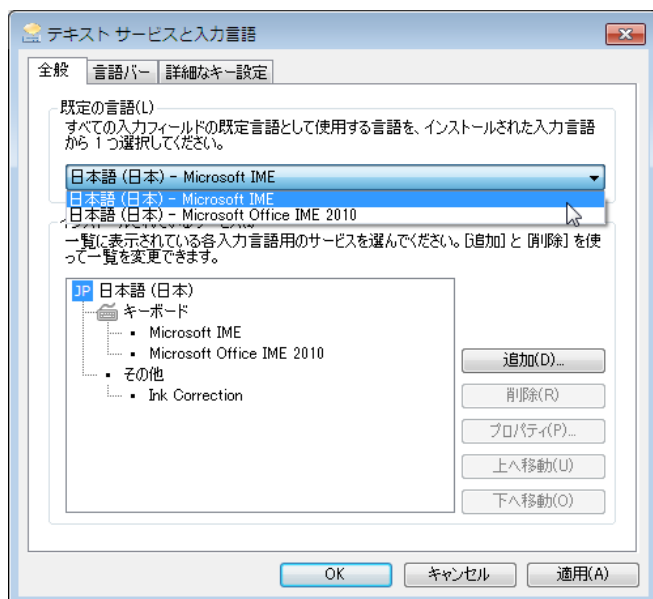
インストールされているサービスに「Microsoft IME」が表示している場合は本操作の必要はありません、手順(4)に進んでください。



- ( 3 ) 入力言語の追加で、「日本語(日本)」のツリーを開き、キーボード下の「Microsoft IME」にチェックを入れ、「OK」ボタンを押下します。



- ( 4 ) 「全般」タブの上部のドロップダウンリストから「日本語(日本)-Microsoft IME」を選択し、「OK」ボタンを押下します。



- ( 5 ) ヒロイクン3を起動します。